

ÚZEMNÍ PLÁN MARŠOVICE

GRAFICKÁ ČÁST ÚP - M 1 : 5 000

I.B1 - VÝKRES ZÁKLADNÍHO
ČLENĚNÍ ÚZEMÍ

OPATŘENÍ OBECNÉ POVAHY



LEGENDA

- stav
- hranice řešeného území
 - doplnění mapového podkladu dle aktuálních dat KN
 - zastavěné území k datu 02/2013

ROZVOJOVÉ PLOCHY

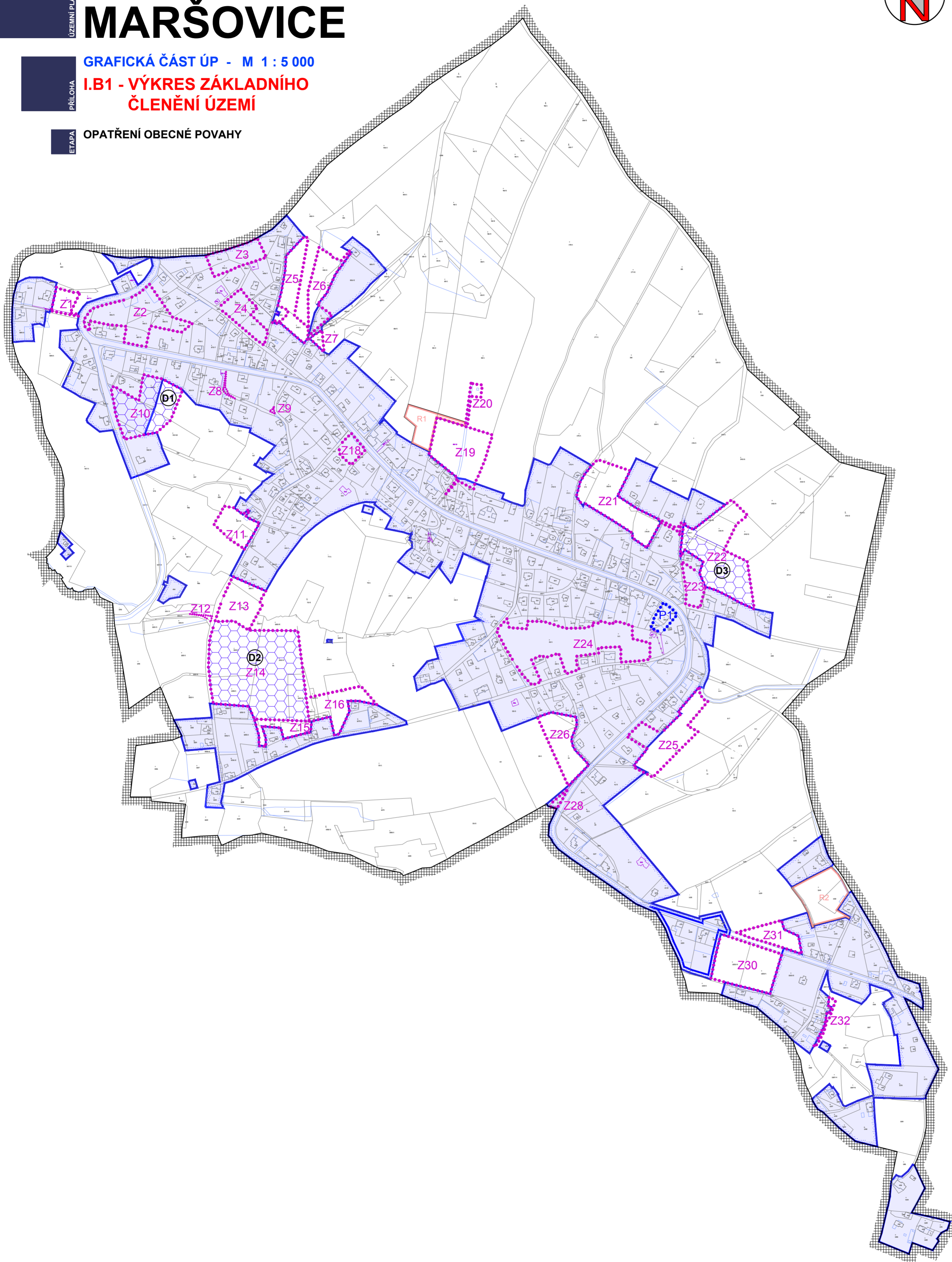
- návrh ÚP
- Z0 zastavitelné plochy
 - P0 plochy přestavby

ÚZEMNÍ REZERVY

- návrh ÚP
- R0 územní rezervy

DOHODA O PARCELACI

- návrh ÚP
- D1 plochy, ve kterých rozhodování o změnách v území podmíněno dohodou o parcelaci



IDENTIFIKAČNÍ ÚDAJE

Řešené území: správní území obce Maršovice - k.ú. Maršovice u Jablonce n./N.

Objednatel :	Obec Maršovice	
Zhotovitel :	Atelier "AURUM" s.r.o., Pardubice	
Zodpovědný projektant :	Ing. arch. Ivana Petřů	zakázka : 10/2011
Zpracovatelský kolektiv :	Ing. arch. Ivana Petřů Ing. Drahomír Ježek	etapa: OOP
	Ing. Pavel Petřů Ing. Vendulka Růžičková	datum : 09/2014
	Olga Lukášová Michal Izák	měřítko : 1 : 5 000

ÚZEMNÍ PLÁN MARŠOVICE
VÝKRES ZÁKLADNÍHO ČLENĚNÍ ÚZEMÍ

příloha č.: **I.B1**