

ODŮVODNĚNÍ ÚZEMNÍHO PLÁNU MARŠOVICE

GRAFICKÁ ČÁST ODŮVODNĚNÍ ÚP - M 1 : 5 000

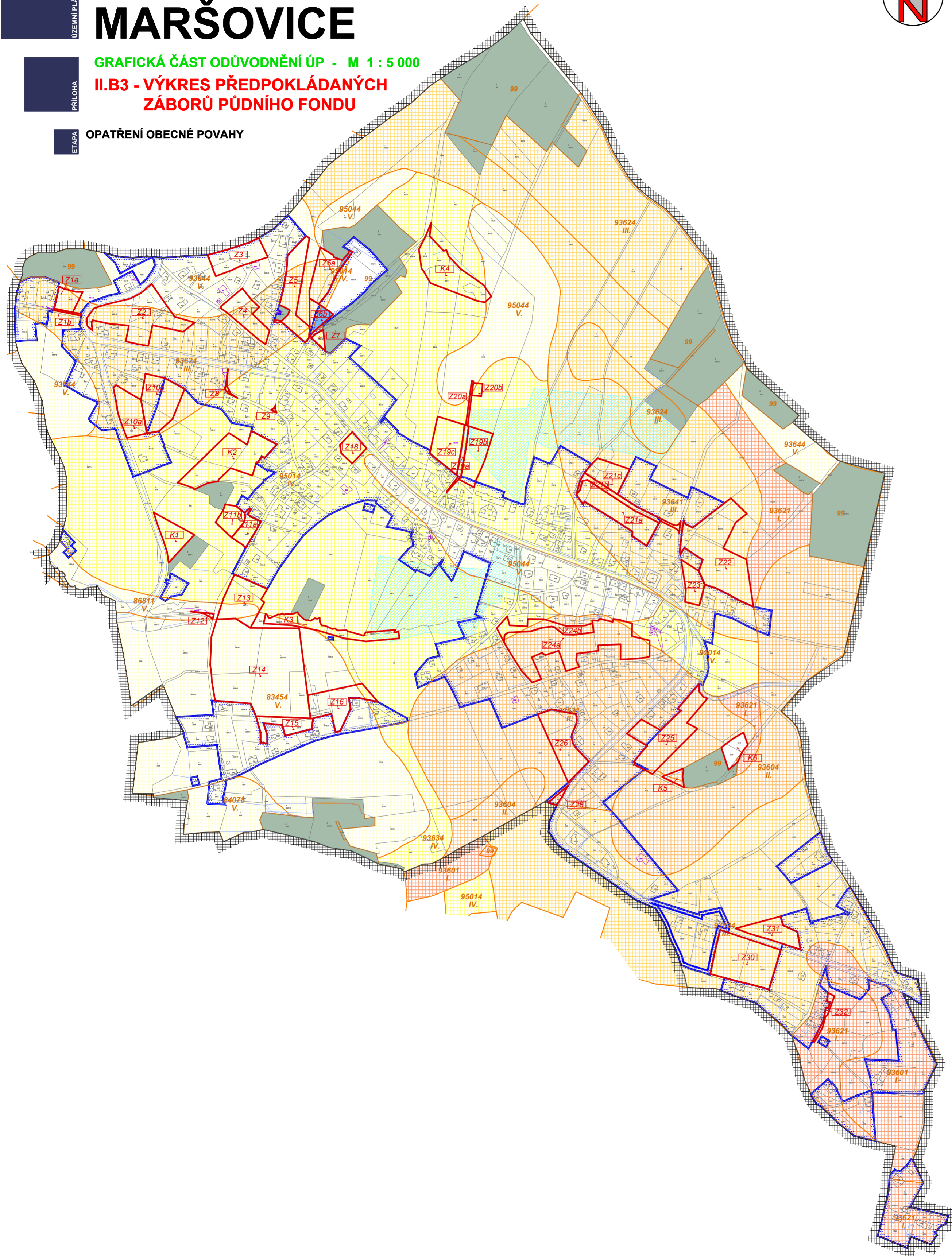
**II.B3 - VÝKRES PŘEDPOKLÁDANÝCH
ZÁBORŮ PŮDNÍHO FONDU**

OPATŘENÍ OBECNÉ POVAHY



LEGENDA

- hranice řešeného území
- doplnění mapového podkladu dle aktuálních dat KN
- zastavěné území k datu 02/2013
- zábor půdního fondu
- zábor PUPFL
- hranice BPEJ
- kód BPEJ, třídy ochrany ZPF
- zemědělská půda s třídou ochrany I.
- zemědělská půda s třídou ochrany II.
- zemědělská půda s třídou ochrany III.
- zemědělská půda s třídou ochrany IV.
- zemědělská půda s třídou ochrany V.
- investice do půdy
- pozemky určené k plnění funkcí lesa (stabilizované)



IDENTIFIKAČNÍ ÚDAJE

Řešené území: správní území obce Maršovice - k.ú. Maršovice u Jablonce n./N.

Objednatel :	Obec Maršovice	
Zhotovitel :	Atelier "AURUM" s.r.o., Pardubice	
Zodpovědný projektant :	Ing. arch. Ivana Petřů	zakázka : 10/2011
Zpracovatelský kolektiv :	Ing. arch. Ivana Petřů Ing. Drahomír Ježek	etapa: OOP
	Ing. Pavel Petřů Ing. Vendulka Růžičková	datum : 09/2014
	Olga Lukášová Michal Izák	měřítko : 1 : 5 000

ÚZEMNÍ PLÁN MARŠOVICE - ODŮVODNĚNÍ ÚP

VÝKRES PŘEDPOKLÁDANÝCH ZÁBORŮ PŮDNÍHO FONDU

příloha č.:

II.B3