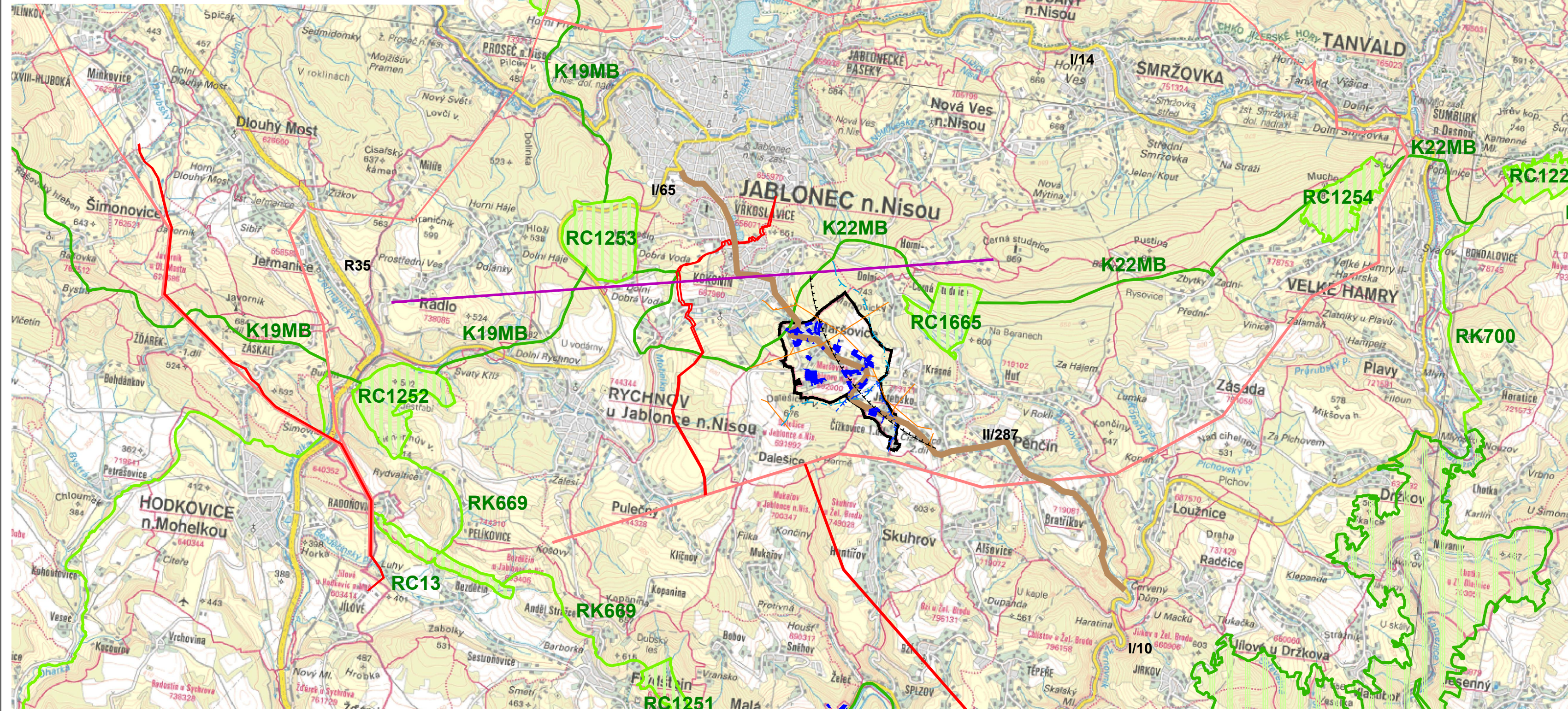


ÚZEMNÍ PLÁN
PŘÍLOHA
ETAPA

ODŮVODNĚNÍ ÚZEMNÍHO PLÁNU MARŠOVICE

GRAFICKÁ ČÁST ODŮVODNĚNÍ ÚP - M 1 : 50 000
II.B2 - VÝKRES ŠIRŠÍCH VZTAHŮ

OPATŘENÍ OBCENÉ POVAHY



LEGENDA

stav návrh

— — hranice řešeného území

DOPRAVA

— — silnice II. třídy

ÚZEMNÍ SYSTÉM EKOLOGICKÉ STABILITY

— — nadregionální biocentrum

— — osa nadregionálního biokoridoru

— — regionální biocentrum

— — osa regionálního biokoridoru

— — popis prvků ÚSES

ENERGETIKA

— — vedení elektro VVN

— — vedení elektro VN

OSTATNÍ LIMITY VYUŽITÍ ÚZEMÍ

— — radioreléová trasa

— — OP objektu na elektronickém komunikačním zařízení

— — hranice CHOPAV

— — OP vodního zdroje

PLOCHY ZMĚN

— — návrh ÚP

— — plochy změn urbanizovaných funkcí v k.ú. Maršovice

IDENTIFIKAČNÍ ÚDAJE

Řešené území: správní území obce Maršovice - k.ú. Maršovice u Jablonce n./N.

Objednatel :	Obec Maršovice	
Zhotovitel :	Atelier "AURUM" s.r.o., Pardubice	
Zodpovědný projektant :	Ing. arch. Ivana Petřů	zakázka : 10/2011
Zpracovatelský kolektiv :	Ing. arch. Ivana Petřů Ing. Drahomír Ježek	etapa: OOP
	Ing. Pavel Petřů Ing. Vendulka Růžičková	datum : 09/2014
	Olga Lukášová Michal Izák	měřítko : 1 : 50 000
ÚZEMNÍ PLÁN MARŠOVICE - ODŮVODNĚNÍ ÚP		příloha č.:
VÝKRES ŠIRŠÍCH VZTAHŮ		II.B2